

我が家のような心地よさの中で
水・緑・太陽に抱かれた穏やかな暮らしを。



1F



ご利用料金

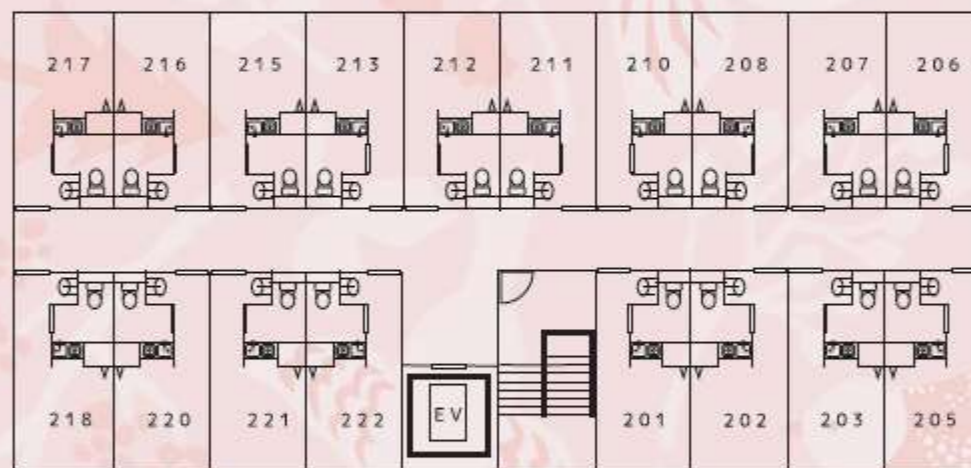
初期費用	敷金	100,000円 (非課税)
	家財保険	11,000円 (非課税・2年更新)
月額費用	家賃	50,000円 (非課税)
	状況把握・生活相談サービス費	15,400円 (本体価格14,000円)
	共益費	12,100円 (本体価格11,000円)
食費		51,840円 (本体価格48,000円/30日計算)

※食事は別途任意での契約となります。(内訳 朝：400円+税8% 昼：600円+税8% 夕：600円+税8%)

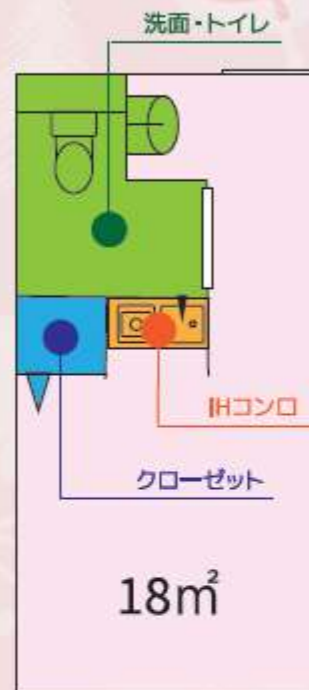
清潔感漂う明るい浴室で
心身ともにリフレッシュ。



2F



お部屋の間取り



ご入居者様のリズムに合った生活と、
より快適なホームライフを過ごしていただくため、ゆったりとした空間をご用意しております。



建物概要

名称	称	：ひばり荘
種類	型	：サービス付き高齢者向け住宅
開設年月日	日	：2010年12月24日
所在地	地	：〒578-0967 東大阪市新鴻池町15-16
TEL	L	：072-960-0910
FAX	X	：072-960-0912
居室数	数	：26室
居室面積	積	：18㎡
規模構造	造	：木造2階建
事業主体・賃貸人	人	：フジ・アメニティサービス株式会社
土地・建物の権利形態	態	：賃借権



開放的な食堂で楽しくお食事。

