



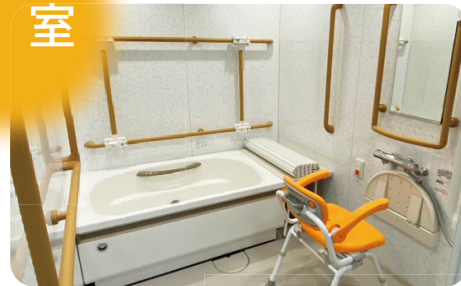
## 楓とは・・・大切な思い出

ご入居者様の今までの人生も大切にさせていただくと共に、  
これからもその方らしく新たな思い出を作っていただける場所を。  
そして、安心して生活を送っていただける空間の提供をいたします。



居室

## 浴室



※家具・レイアウトはイメージです。

## 食堂



## ご利用料金

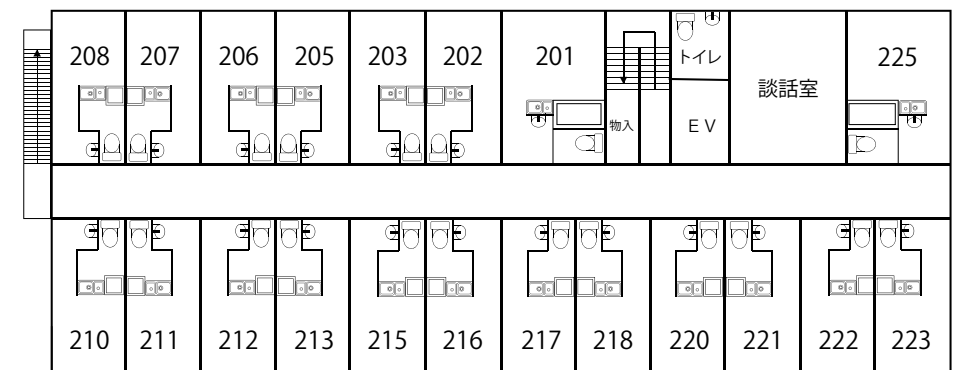
- 初期費用  
敷金 100,000円（非課税）  
火災保険 11,000円（非課税・2年更新）
- 月額費用  
家賃 50,000円～52,000円（非課税）  
状況把握・生活相談サービス費 16,500円（税込：本体価格15,000円）  
共益費 11,000円（税込：本体価格10,000円）
- その他費用  
食費 51,840円（税込：本体価格48,000円/30日計算）  
※食費は別途任意での契約となります。【内訳 朝:432円（税込）+昼:648円（税込）+夕:648円（税込）】

## 建物概要

名	称	ひばり荘 楓の杜（ひばりそう かえでのもり）
類	型	サービス付き高齢者向け住宅
開	設	2021年2月1日
所	在	〒578-0967 大阪府東大阪市新鴻池町11-8
最	寄	学研都市線「鴻池新田駅」徒歩24分
T	E	072-964-5077
F	A	072-964-5078
総	居	30室
居	室	18㎡～24㎡
居	室	個室27室・二人部屋3室
事	業	キッチン・トイレ・エアコン・ナースコール
業	主	フジ・アメニティサービス株式会社
土	地	賃貸人
		土地・建物の権利形態
		賃借権



## 1 F



## 2 F

