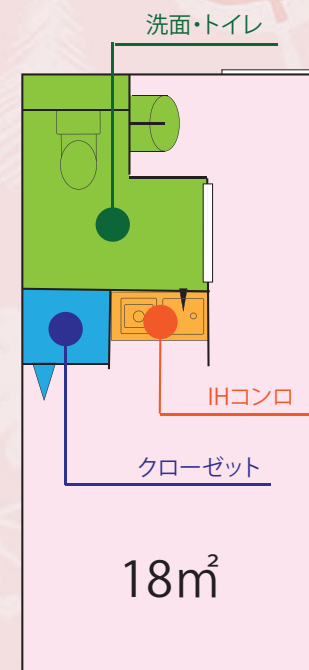


我が家のような心地よさの中で  
水・緑・太陽に抱かれた穏やかな暮らしを。

清潔感漂う明るい浴室で  
心身ともにリフレッシュ。



### お部屋の間取り



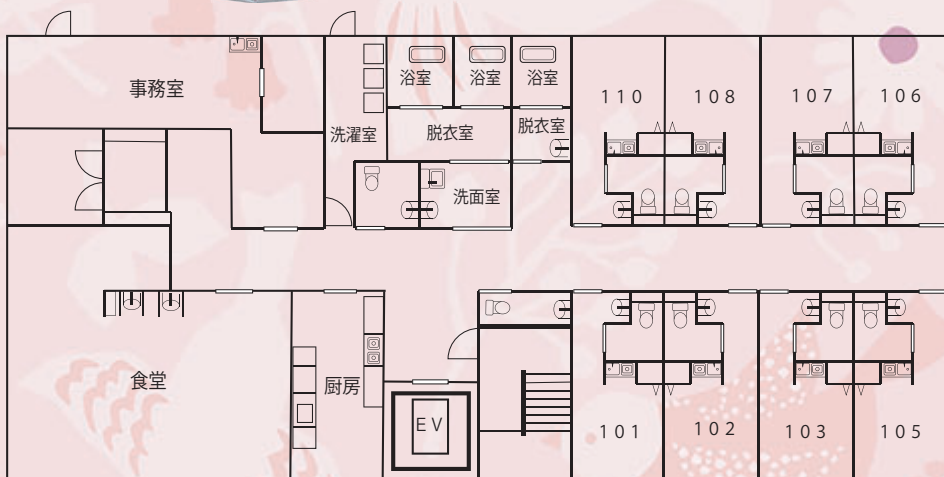
ご入居者様のリズムに合った生活と、より快適なホームライフを過ごしていただくため、ゆったりとした空間をご用意しております。



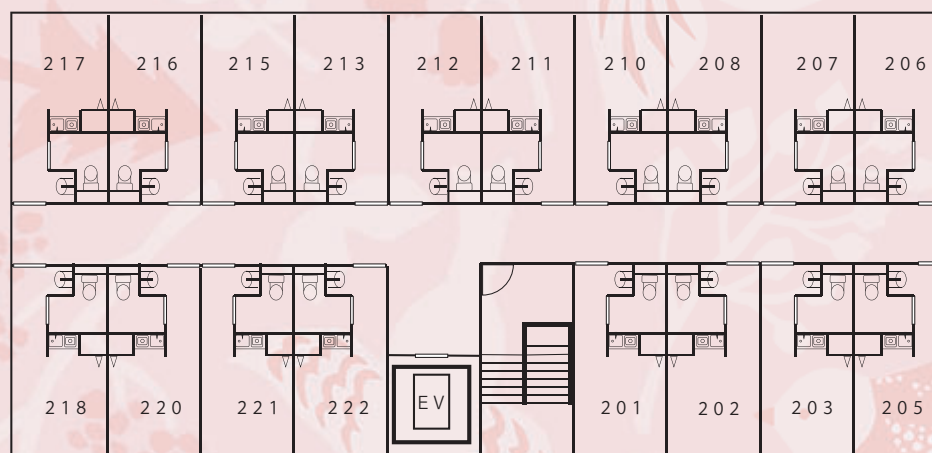
### 建物概要

名称：ひばり荘  
 型：サービス付き高齢者向け住宅  
 開設年月日：2010年12月24日  
 所在地：〒578-0967 東大阪市新鴻池町15-16  
 TEL：072-960-0910  
 FAX：072-960-0912  
 居室数：26室  
 居室面積：18m<sup>2</sup>  
 規模構造：木造2階建  
 事業主体・賃貸人：フジ・アメニティサービス株式会社  
 土地・建物の権利形態：賃借権

1F



2F



### ご利用料金

初期費用 敷金 100,000円(非課税)  
 火災保険 11,000円(非課税・2年更新)  
 月額費用 家賃 50,000円(非課税)  
 状況把握・生活相談サービス費 15,400円(本体価格14,000円)  
 共益費 8,800円(本体価格8,000円)  
 食費 43,740円(本体価格40,500円/30日計算)  
 ※食事は別途任意での契約となります。(内訳 朝:378円+昼:540円+夕:540円)



開放的な食堂で楽しくお食事。

